

Groupe Sonatel

Résultats 1er Trimestre #2024

Avec vous, pour vous

sonatel



Scannez pour
découvrir



« Avant, quand je venais à mon village, j'étais coupé du monde
à cause du manque de réseau. »



Lexique

- IFRS 16 : La comptabilisation de l'ensemble des contrats de location se traduit au bilan, par la reconnaissance d'un titre du droit d'utilisation des actifs loués en contrepartie d'un passif pour les obligations. La charge opérationnelle des contrats de location est remplacée par une charge d'amortissement et une charge d'intérêts.
- Ebitdaal : (EBITDA after Leases) est un indicateur de la rentabilité financière qui tient compte des charges d'amortissement et d'intérêt relatives aux contrats de location. Il remplace l'EBITDA ajusté
- ECapex : L'eCAPEX correspond (i) aux investissements corporels et incorporels hors licences de télécommunication et hors actifs financés, (ii) diminués des prix de cession des actifs incorporels et corporels cédés.

Sommaire

01 Faits marquants

02 Réalisations financières et opérationnelles

Avec vous, pour vous

sonatel

Section 1

Faits marquants

Avec vous, pour vous

sonatel

T1_2024



« Mon père m'a toujours dit de ne jamais privilégier l'avoir au détriment du savoir »

Messages clés

Environnement



- Crise énergétique persistante dans la sous-région
- Restrictions sur l'accès à l'internet Mobile en Guinée (3 mois) et au Sénégal (3 jours)

Marché



- Régulation contraignante (asymétrie sur l'interconnexion, dégroupage FTTX, ...)
- Poursuite bataille reconquête du leadership sur Orange Money au Sénégal
- Lancement de la 5G au Sénégal

Business



- Croissance à 2 chiffres des revenus et de l'Ebitda
- Croissance de l'Ebitda plus importante que celle du chiffre d'affaires
- Poursuite de la dynamique de croissance sur le mobile, le FBB et le mobile money

Situation pays

Sénégal

- Transition démocratique suite à l'élection du nouveau Président de la République
- Coupure d'internet durant 3 jours en février
- Lancement des offres 5G d'Orange pour les clients résidentiels et entreprises

Mali

- Annonce de la sortie de la CEDEAO
- Accentuation de la crise énergétique
- Coupure câble sous-marin au mois de mars



Sierra Leone

- Revue à la baisse de la taxe sur la data qui passe de 5% à 3%

Bissau

- Intensification des coupures d'électricité
- Guerre des prix suite à l'asymétrie des tarifs d'interconnexion depuis novembre
- Audit des opérateurs par le régulateur
- Souhait du gouvernement d'attribuer la licence 5G

Guinée

- Levée de la restriction des réseaux sociaux
- Crise énergétique persistante

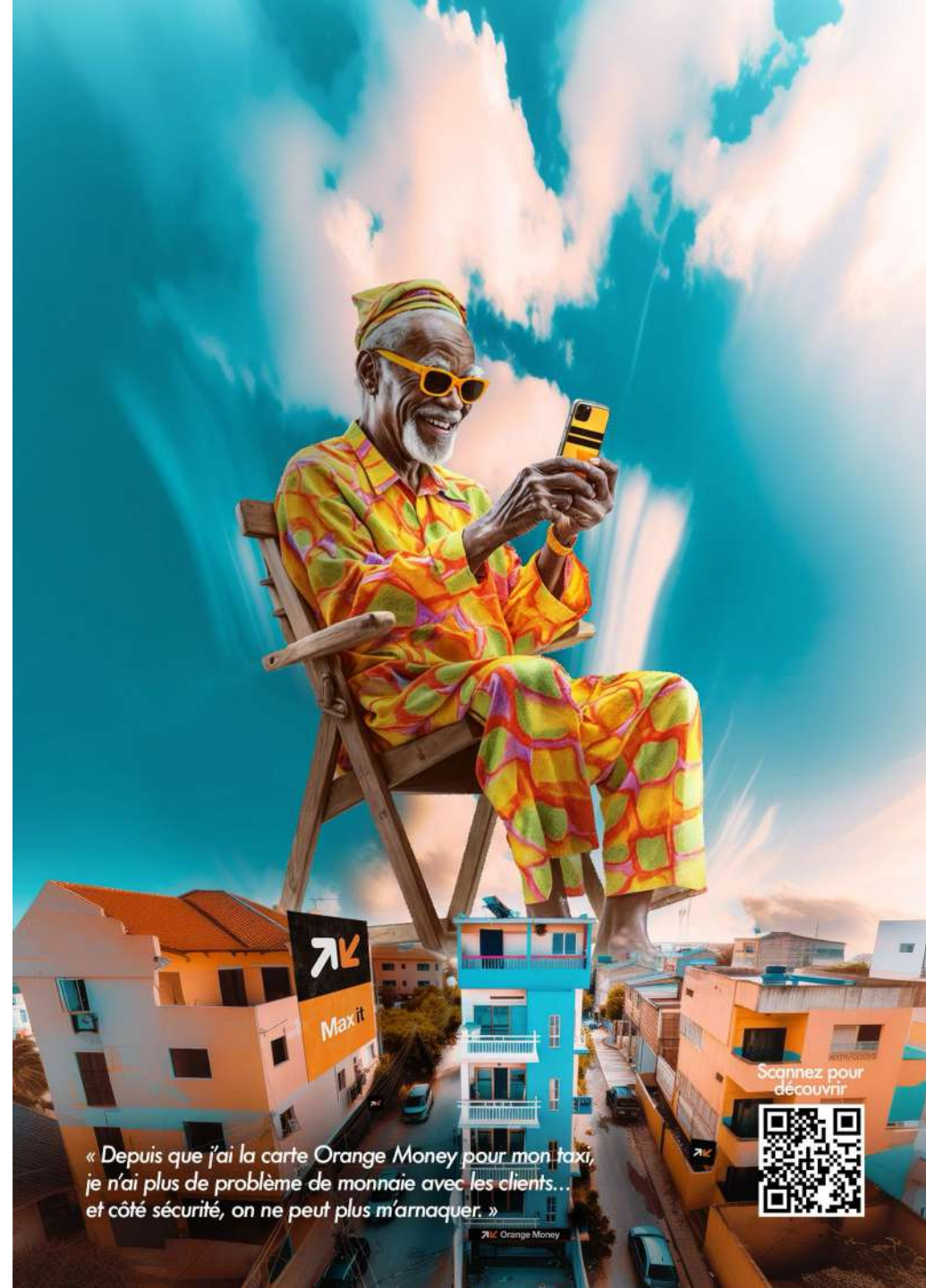
Section 2

Réalisations financières et opérationnelles

Avec vous, pour vous

sonatel

T1_2024



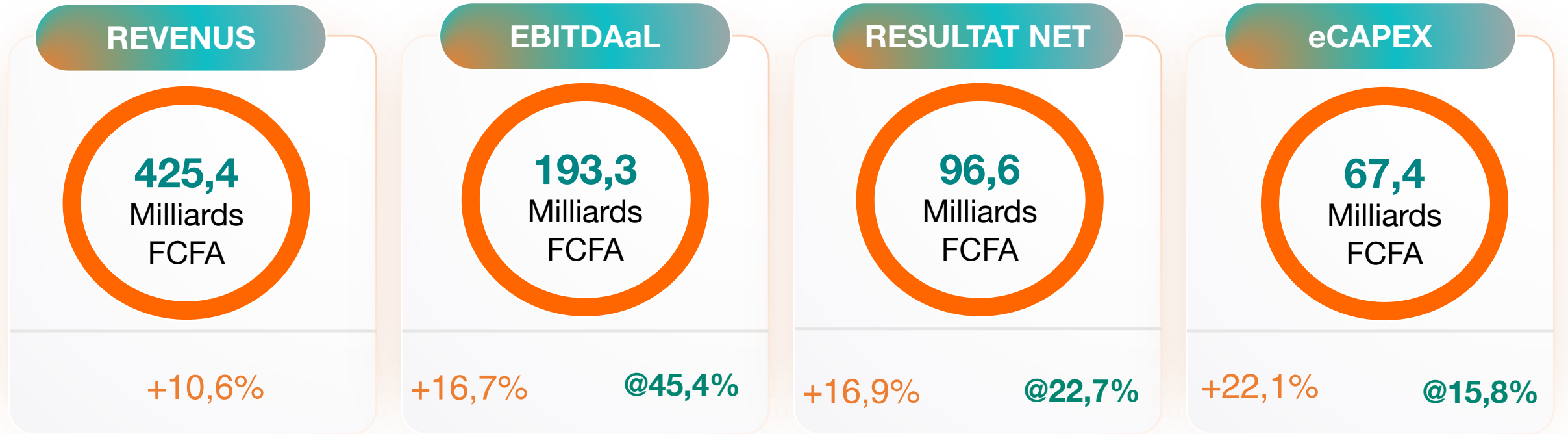
« Depuis que j'ai la carte Orange Money pour mon taxi,
je n'ai plus de problème de monnaie avec les clients...
et côté sécurité, on ne peut plus m'arnaquer. »

Scannez pour
découvrir



Réalisations financières

Trimestre marqué par la croissance des revenus et de l'Ebitda tirée par la voix, la data et Orange money, des investissements soutenus associés à une politique de maîtrise des charges efficace.



Avec vous, pour vous

sonatel

Réalisations opérationnelles

Croissance YoY de tous les indicateurs notamment les parcs 4G et le broadband fixe grâce à la poursuite de la bonne dynamique commerciale et le bon rythme de déploiement de la fibre



PARC FMI*

42 millions ▲ 6,9%



CLIENTS MOBILE

40,7 millions ▲ 6,2%



DATA MOBILE

19,7 millions ▲ 11%



ACTIF 4G

15,3 millions ▲ 29,9%



CLIENTS FIXE BROADBAND

775 K ▲ 24,7%



CLIENTS FIBRE

340 K ▲ 58,5%



INSCRITS ORANGE MONEY

32,3 millions ▲ 17,8%

Avec vous, pour vous

sonatel

* Fixe Mobile Internet

T1_2024

Jërëjëf
Merci
Obrigado
شكرا لك

avec vous, pour vous

sonatel

